

Bilan 2021

CAP EMPLOI LANDES-
PAYS BASQUE
Handicap, recrutement & maintien

#capemploiLPB



Antenne

Espace Harbaux
295 avenue de Saint Sever,
40280 **Saint Pierre du Mont**

Siège

55 rue d'aspremont,
40100 **Dax**

Antenne

Centre Aldéan
12 allée Vega,
64600 **Anglet**



Missions & actions



Membre du Service Public de l'Emploi, les missions de l'Organisme de Placement Spécialisé Cap emploi Landes & Pays Basque consistent à informer, conseiller et accompagner Vers et Dans l'emploi les personnes en situation de handicap et à accompagner les employeurs dans leurs projets de recrutement et dans les démarches de maintien dans l'emploi de leurs salariés.

Nos missions s'adressent :

- **aux personnes engagées** dans une démarche active d'accès, de maintien ou de retour à l'emploi en milieu ordinaire de travail, dont l'état de santé ou le handicap (mental, psychique, moteur, cognitif, maladie invalidante, sensoriel, ...), constitue le frein principal dans leur parcours professionnel
- **aux employeurs privés ou publics**, quel que soit l'effectif de l'entreprise : conseil & accompagnement
- **aux travailleurs non salariés** : **91** personnes accompagnées

Les nouveautés 2021



Le rapprochement Pôle emploi et Cap emploi :
Un lieu unique d'accompagnement (LUA) et des offres de service en complémentarité.

Pôle emploi & Cap emploi renforcent leur synergie pour proposer, aux employeurs et à tous les demandeurs d'emploi en situation de handicap, une offre de service augmentée au sein des agences Pôle emploi.

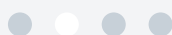
Les objectifs de ce rapprochement sont de :

- **simplifier les démarches** et améliorer la lisibilité et l'accessibilité des offres de services
- **personnaliser les services** pour faciliter le recrutement et l'insertion dans l'emploi de collaborateurs en situation de handicap
- **améliorer le retour à l'emploi** des personnes en situation de handicap et la qualité de service délivrée conjointement par nos deux organisations

Cap emploi Landes & Pays Basque est membre actif des **réseaux locaux** réunissant les **acteurs incontournables du maintien dans l'emploi** (service social de la CARSAT, Services de Prévention et de Santé Travail, Transitions Pro, ARACT, Plateforme emploi accompagné, MSA ...) :

- Collectif **M**aintien dans l'**E**mploi des Landes (CME 40)
- Réseau des **A**cteurs du **M**aintien dans l'**E**mploi (RAME 64)

La **synergie** des différents acteurs et la **complémentarité** de leurs offres de services permettent un accompagnement optimal des actifs, salariés, agents de la Fonction Publique et travailleurs non salariés en difficulté sur leur poste de travail, ainsi que des employeurs confrontés à une problématique de maintien dans l'emploi.



Chiffres clés



Personnes

2622

personnes accompagnées
vers et dans
l'emploi

638

diagnostics de situation suite à
signalements pour des actifs
en risque de perte d'emploi

1030

entrées en emploi,
dont 191 dans la
Fonction Publique

165 CDI
649 CDD > 3 mois
24 créations
d'entreprises

145

mises en situation
professionnelle de
demandeurs d'emploi
et/ou salariés

191

entrées en formation

871

diagnostics croisés et
appuis ponctuels
d'expertise

159

salariés accompagnés pour
une reconversion externe

1623

conseils en évolution
professionnelle

1122

employeurs
accompagnés
vers et dans
l'emploi

Employeurs

1275

employeurs accompagnés
pour recruter et sécuriser
un emploi

576

interventions in situ

317

maintiens
dans l'emploi

185

aménagement
de la situation de travail

176

reconversions
interne / externe

" Vous avez toujours été en mesure de me conseiller efficacement dans mes démarches, qu'il s'agisse de l'emploi exercé, mais aussi de sa recherche et de l'administratif entourant les demandes de RQTH. Jusqu'à présent, le contact avec Cap emploi a été un réel soutien qu'il m'est vital de conserver. Alain G."

Alain

Bénéficiaire de l'Obligation d'Emploi.
Accompagné par nos services suite à un
accident du travail, il est désormais en emploi
suite à sa reconversion professionnelle.



Engagements & valeurs



Membre du réseau Cheops

Le Conseil national Handicap & Emploi des Organismes de Placement Spécialisés (CHEOPS) représente les Cap emploi auprès des pouvoirs publics, des décideurs économiques et des partenaires sociaux.



Certifié ISO 9001

Conscients des enjeux liés aux exigences et aux évolutions de notre métier, nous nous engageons dans la recherche de qualité optimale du service rendu aux bénéficiaires, personnes en situation de handicap & employeurs.



Membre des plateformes porteuses du Dispositif Emploi Accompagné

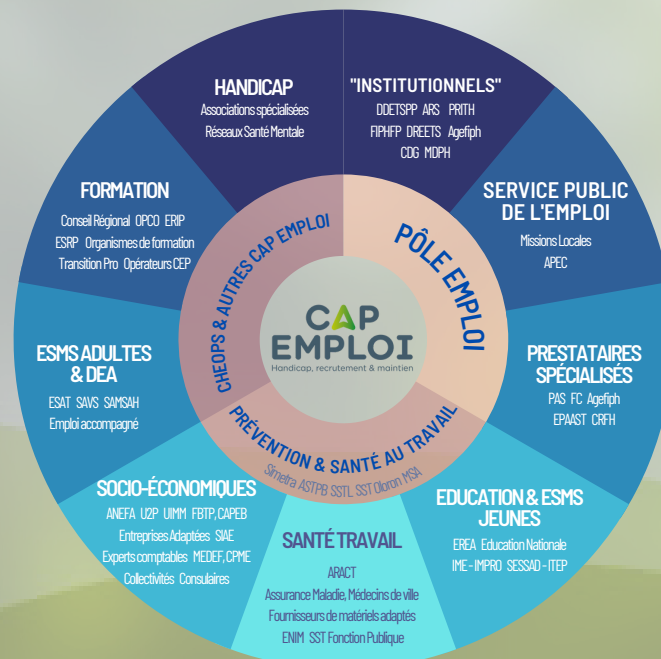


Nous sommes investis

Nous portons une attention particulière à l'inclusion numérique : toute personne diagnostiquée en situation d'illectronisme bénéficie d'un accompagnement approfondi via notre parcours Cap ensemble, lauréat de la **FONDATION afnic** pour la solidarité numérique, avec le soutien d' **enedis** L'ÉLECTRICITÉ EN RÉSEAU.



Notre écosystème



Retrouvez les témoignages des employeurs et personnes accompagnées sur notre site internet : www.capemploi-40-64pb.com

