

SEPTEMBRE. ROMAIN VA FAIRE SA RENTRÉE AU CFA. DES AMÉNAGEMENTS SONT NÉCESSAIRES POUR TENIR COMPTE DE SON HANDICAP ...

BONJOUR, C'EST ISABELLE, DE CAP EMPLOI. JE VOUS APPELLE À PROPOS DE LA RÉUNION POUR PRÉPARER LA RENTRÉE DE ROMAIN DANS VOTRE CFA ... ON POURRAIT FAIRE ÇA QUAND ?



HEIN ?! MAIS ...??? COMMENT ÇA, IL N'Y A PLUS D'EMPLOYEUR ?... PLUS BESOIN D'AMÉNAGEMENTS EN FORMATION NON PLUS ???



MAIS JE VOUS AI ENVOYÉ TOUT LE DOSSIER AVANT L'ÉTÉ, AINSI QU'AU PRESTATAIRE POUR LA PAS(1) !

J'AVAIS RÉCUPÉRÉ LE GEVA-SCO(2) DE SON LYCÉE POUR FACILITER LA RECHERCHE D'AMÉNAGEMENTS EN APPRENTISSAGE !

PARFOIS, LES DOCUMENTS, LES DISPOSITIFS ET LES PROCÉDURES, ÇA NE SUFFIT PAS ...

(1) LES PRESTATIONS D'APPLIS SPÉCIFIQUES SERVENT À DÉFINIR LES BESOINS DE COMPENSATION EN LIEN AVEC LES CONSÉQUENCES DU HANDICAP DE LA PERSONNE.  
(2) GUIDE D'ÉVALUATION DES BESOINS DE COMPENSATION EN MATIÈRE DE SCOLARISATION.



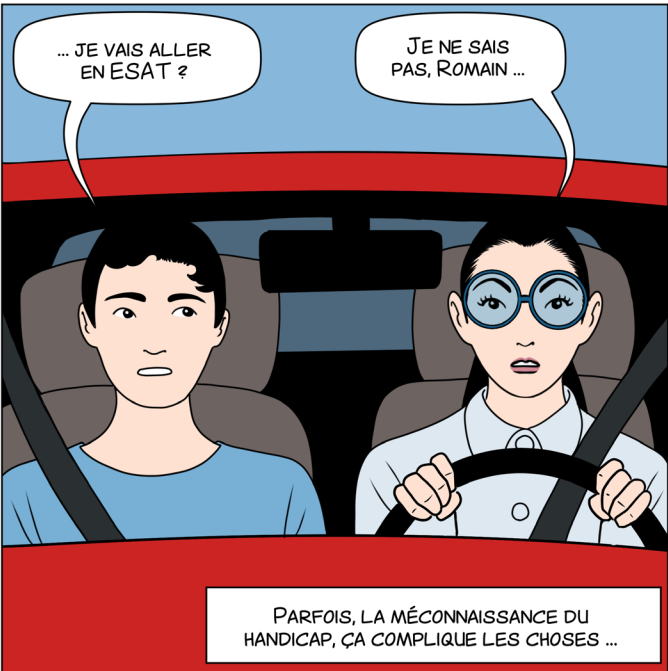
BON, ROMAIN DOIT POUVOIR RESTER AU CFA, TROUVONS ENSEMBLE UNE SOLUTION !

... CE QUI FAIT BOUGER LES CHOSSES, C'EST L'IMPLICATION PERSONNELLE.



QUELQUES MOIS PLUS TARD ...

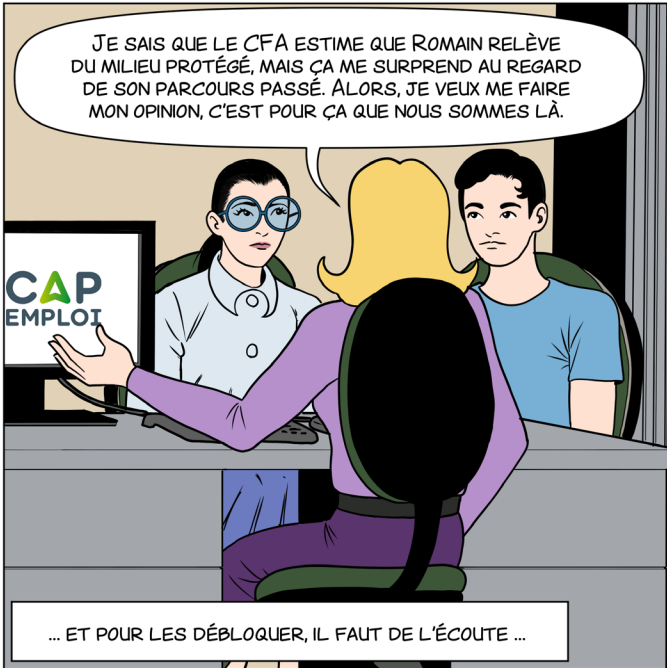
MAMAN ...



... JE VAIS ALLER EN ESAT ?

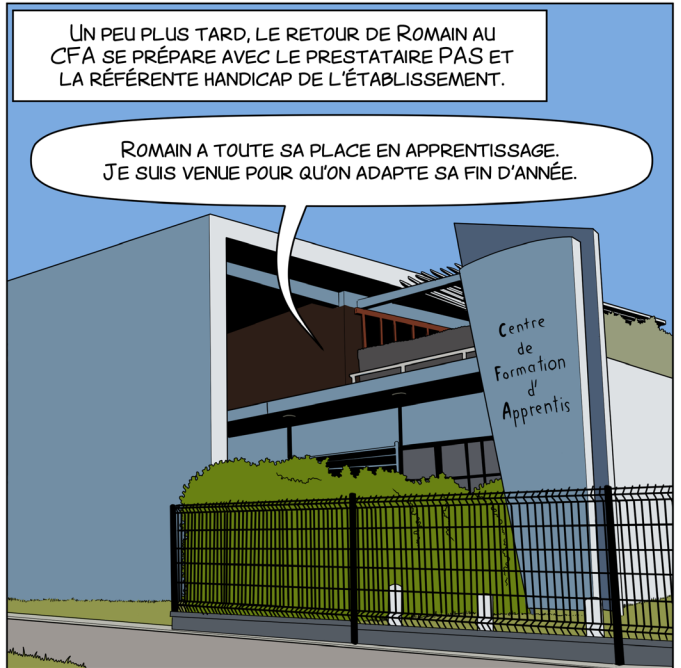
JE NE SAIS PAS, ROMAIN ...

PARFOIS, LA MÉCONNAISSANCE DU HANDICAP, ÇA COMPLIQUE LES CHOSSES ...



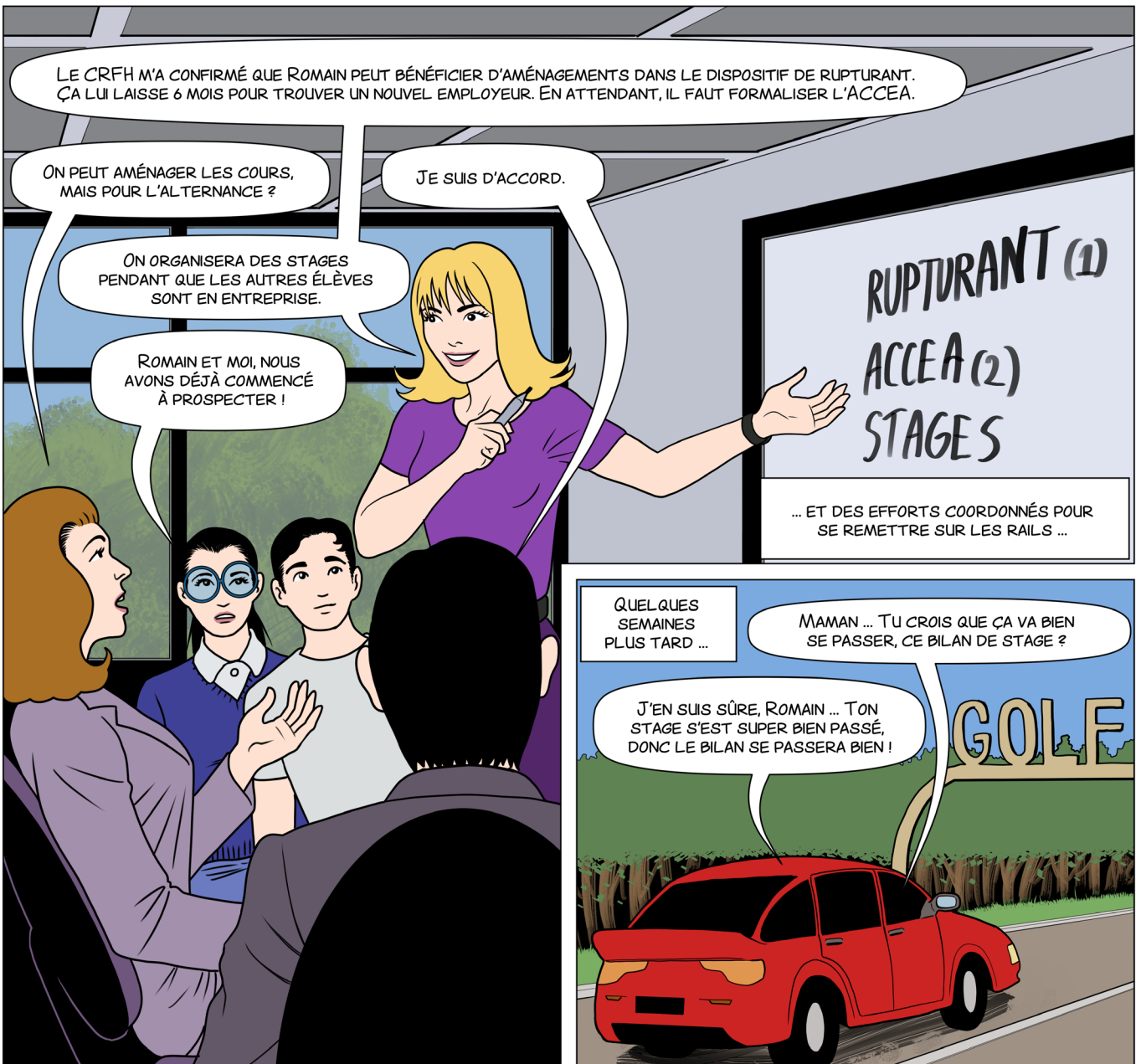
JE SAIS QUE LE CFA ESTIME QUE ROMAIN RELÈVE DU MILIEU PROTÉGÉ, MAIS ÇA ME SURPREND AU REGARD DE SON PARCOURS PASSÉ. ALORS, JE VEUX ME FAIRE MON OPINION, C'EST POUR ÇA QUE NOUS SOMMES LÀ.

... ET POUR LES DÉBLOQUER, IL FAUT DE L'ÉCOUTE ...



UN PEU PLUS TARD, LE RETOUR DE ROMAIN AU CFA SE PRÉPARE AVEC LE PRESTATAIRE PAS ET LA RÉFÉRENTE HANDICAP DE L'ÉTABLISSEMENT.

ROMAIN A TOUTE SA PLACE EN APPRENTISSAGE. JE SUIS VENUE POUR QU'ON ADAPTE SA FIN D'ANNÉE.



LE CRFH M'A CONFIRMÉ QUE ROMAIN PEUT BÉNÉFICIER D'AMÉNAGEMENTS DANS LE DISPOSITIF DE RUPTURANT. ÇA LUI LAISSE 6 MOIS POUR TROUVER UN NOUVEL EMPLOYEUR. EN ATTENDANT, IL FAUT FORMALISER L'ACCEA.

ON PEUT AMÉNAGER LES COURS, MAIS POUR L'ALTERNANCE ?

JE SUIS D'ACCORD.

ON ORGANISERA DES STAGES PENDANT QUE LES AUTRES ÉLÈVES SONT EN ENTREPRISE.

ROMAIN ET MOI, NOUS AVONS DÉJÀ COMMENCÉ À PROSPECTER !

RUPTURANT (1)  
ACCEA (2)  
STAGES

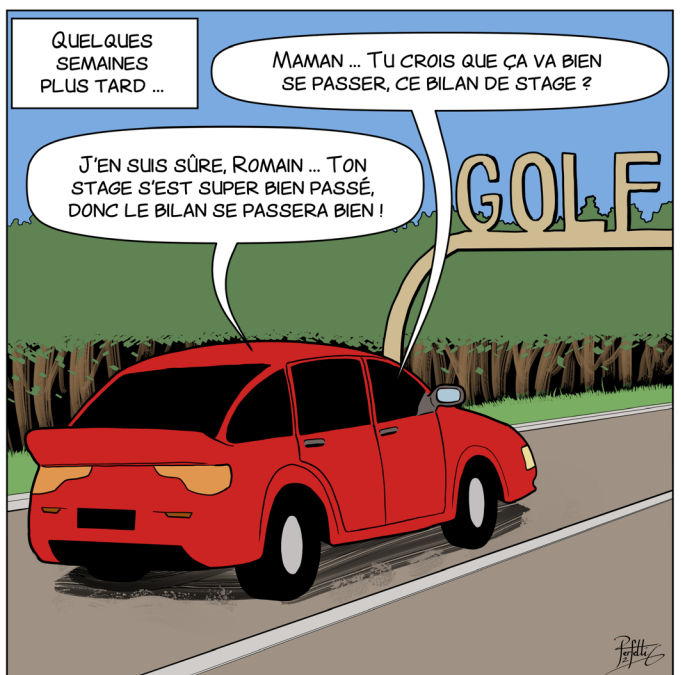
... ET DES EFFORTS COORDONNÉS POUR SE REMETTRE SUR LES RAILS ...

QUELQUES SEMAINES PLUS TARD ...

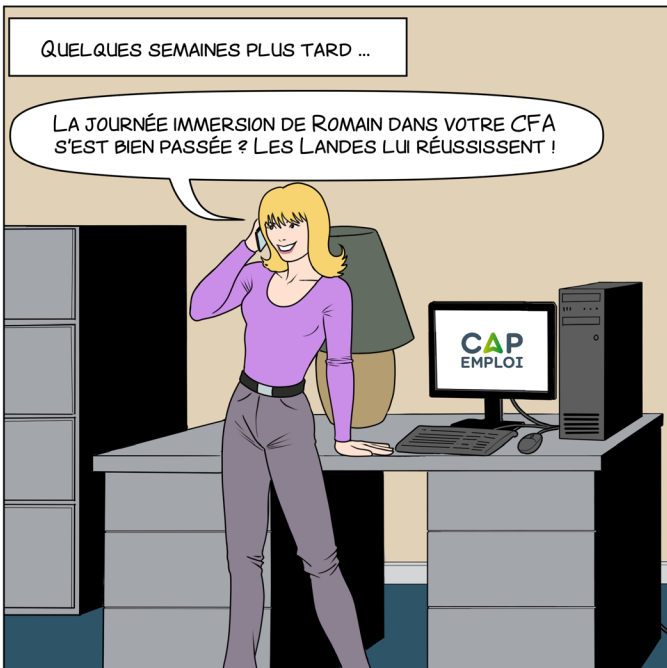
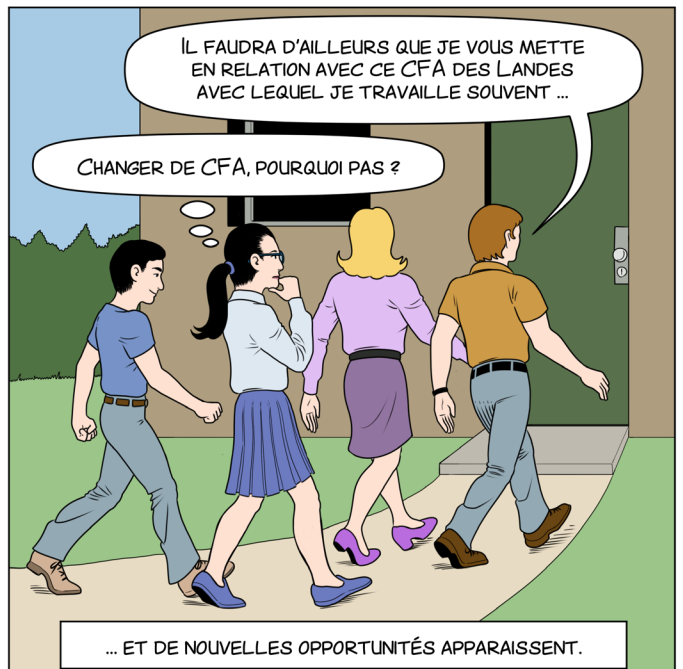
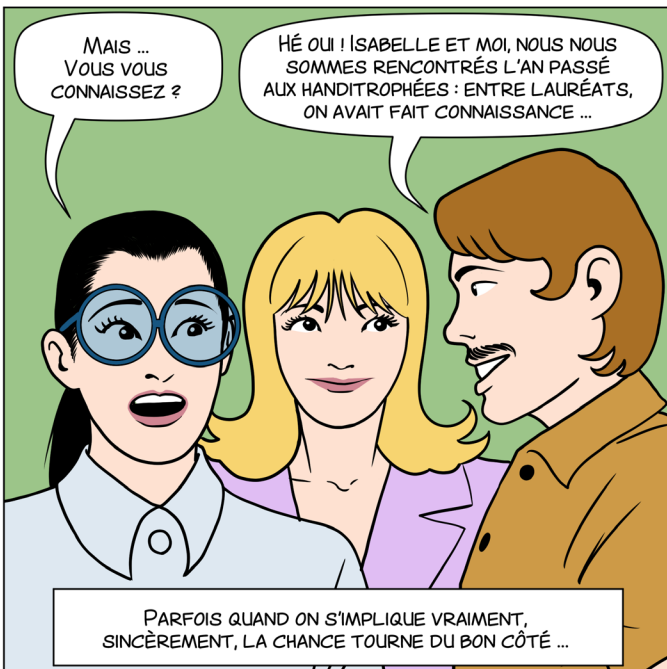
MAMAN ... TU CROIS QUE ÇA VA BIEN SE PASSER, CE BILAN DE STAGE ?

J'EN SUIS SÛRE, ROMAIN ... TON STAGE S'EST SUPER BIEN PASSÉ, DONC LE BILAN SE PASSERA BIEN !

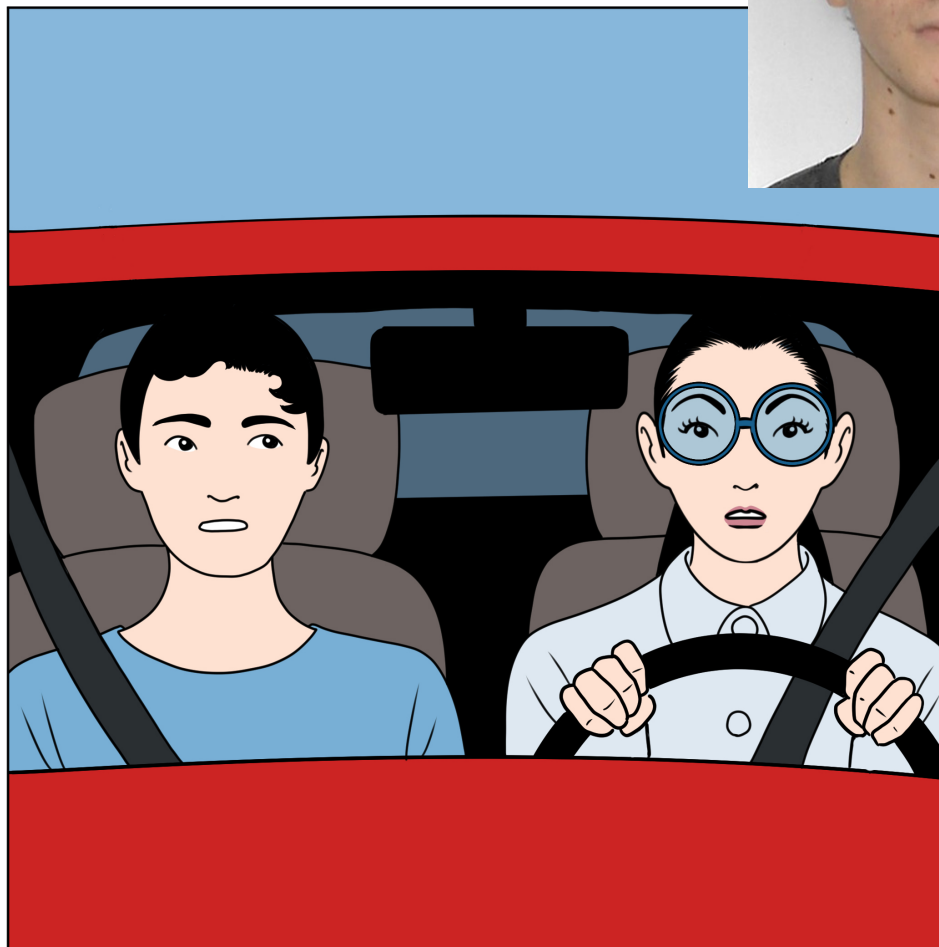
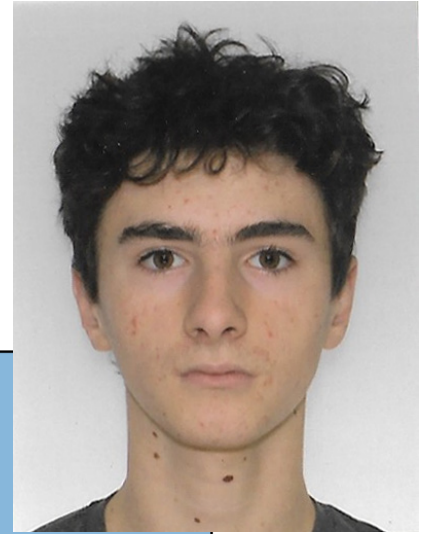
GOLF



(1) DISPOSITIF QUI PERMET À UN APPRENTI DE CONTINUER SA FORMATION THÉORIQUE PENDANT 6 MOIS MÊME APRÈS RUPTURE DU CONTRAT.  
(2) DISPOSITIF MULTI-PARTENARIAL QUI FAVORISE L'ACCÈS À LA FORMATION DANS DES CONDITIONS ADAPTÉES AU HANDICAP.







Romain a été accompagné par

**CAP EMPLOI** LANDES-  
PAYS BASQUE  
Handicap, recrutement & maintien

Projet « Les Cap emploi se racontent en BD » coordonné par

